

# KS9800

## 多画面拼接处理器 (20U)

版本: v1.5

发布日期: 2021 年 11 月



## 规格书



TEL 400 159 0808  
Web: [www.kystar.com.cn](http://www.kystar.com.cn)

北京凯视达科技股份有限公司

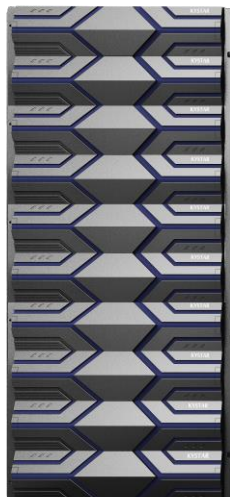
专业的超高清视频显示、  
控制综合解决方案提供商和运营服务商

## 版本记录

版本号	变更详情	发布时间
V1.1	更改 DVI 输出子卡最大输出高度为 4000	2021.06.28
V1.2	去除 Dual Link DVI 输入	2021.07.14
V1.3	更正部分功能特性的描述等, 修改控制端口描述。	2021.08.11
V1.4	修改封面	2021.10.25
V1.5	修正尺寸数据	2021.11.18

## 概述

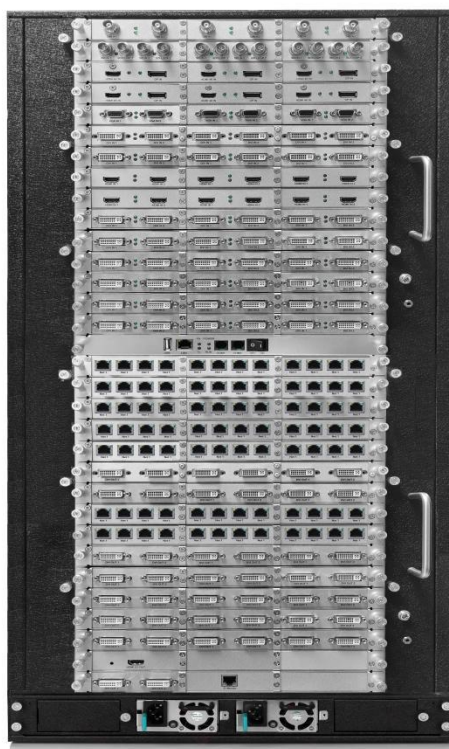
KS9800 长城系列多画面拼接器是专业的视频处理与控制设备，纯硬件 FPGA 设计架构，产品所有板卡采用模块化设计，输入输出槽位可以混插，可充分使用所有卡槽，设备有多种尺寸规格，可满足不同项目应用需求，此系列是专门针对超大屏幕、投影、液晶等设备的拼接控制器。



## 功能特性

1. 多画面显示，单一输出口可实现 8 个画面同时显示画面可跨输出口显示，支持任意叠加，大小任意设置。
2. 可配备 4K@60Hz 模块，支持 DP1.2, HDMI2.0 输入及输出，分辨率最大支持 4096×2160@60Hz 或 7680×1080@60Hz。
3. 软件控制，用户可通过上位机软件直连或局域网控制，同时支持 B/S 架构，用户可使用浏览器通过局域网或互联网访问设备进行管理。
4. KFS 多机同步技术，外部多台 Kommander 服务器接入时达到帧同步，可实现 16K 及以上屏幕点对点完全帧同步显示。
5. 分组屏管理，设备支持八组屏幕管理，每组屏幕相应输出口分辨率可分别设定，以满足异形屏和复杂场景下多种显示终端的混合控制。
6. Super Resolution 缩放技术，视频补偿处理算法，画面缩小无尺寸限制，并保留图像细节，减轻画面放大后产生的失焦现象。
7. CrossInt 拼接处理技术，有效杜绝拼接错位和不同步现象。
8. 多机级联，通过同步卡可实现多台设备级联拼接。
9. OSD 图文叠加功能，可通过客户端软件在视频图像上叠加文字或图片，可设置字体大小和叠加位置（需选配增强卡）。
10. 模式调用功能，用户可预设多个显示布局预案，使用时可一键调用，最多支持 200 个模式。
11. 移动端管理功能，可通过移动端设备 APP 软件对设备进行参数设置及信号管理，支持安卓，IOS 及 Windows 系统。
12. 无缝切换功能，在进行画面的信号切换或者模式调用时，整个过程无黑屏、无闪烁、无卡顿。
13. EDID 管理，通过更改设备 EDID 信息，用户可以自行设定设备的输入分辨率。

## 端口规格



输入端口		
类型	数量	规格
DVI-D (24+1)	90max	·最大支持分辨率为 2048×1152@60Hz, 支持自定义分辨率 兼容 HDMI1.3 及以下版本
CVBS (BNC)		·NTSC/PAL 自适应, 支持 3D 梳状滤波器
SDI (BNC)		·支持标准: SMPTE 259M SD-SDI 270 Mbit/s 480i, 576i SMPTE 292M HD-SDI 1.485 Gbit/s 720p, 1080i SMPTE 424M 3G-SDI 2.970 Gbit/s 1080p
VGA (D-Sub)		·最大支持分辨率为 1920×1200@60Hz (UXGA) ·信号电平: R、G、B、Hsync、Vsync:0 to1Vpp±3dB (0.7V Video+0.3v Sync ) 75 ohm ; black level: 300mV Sync-tip: 0V
HDMI1.4a (Type A)	30max	·1.4a 版本最大支持分辨率为 4096x1152@60Hz 或 4096×2160@30Hz, 支持自定义分辨率 ·1.4 以下版本最大支持分辨率为 2048×1152@60Hz, 支持自定义分辨率
HDMI2.0		·HDMI2.0 版本最大支持分辨率为 4096×2160@60Hz 或 7680×1080@60Hz, 支持自定义分辨率, 水平最宽 8000 点, 高度最高 4000 点

DP1.2		DP1.2 版本最大支持分辨率为 4096×2160@60Hz 或 7680×1080@60Hz, 支持自定义分辨率, 水平最宽 8000 点, 高度最高 4000 点
-------	--	--

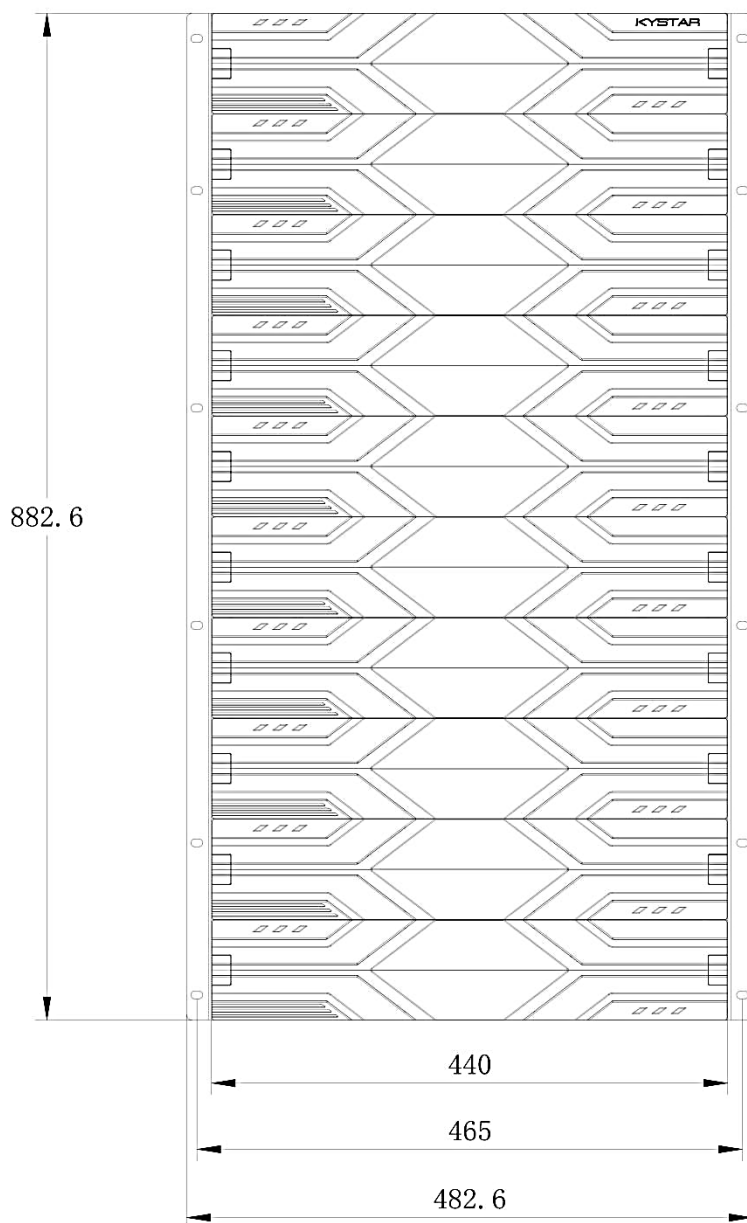
输出端口		
类型	数量	规格
DVI-D (24+1)	90max	·最大支持分辨率为 2048×1152@60Hz, 支持自定义分辨率, 单个输出口 230 万内自定义, 最宽 4000, 最高 4000
HDMI2.0 (4K@60Hz)	15max	·HDMI2.0 最大支持分辨率为 4096×2160@60Hz 或 7680×1080@60Hz, 支持自定义分辨率, 水平最宽 8000 点, 高度最高 4000 点
DP1.2 (4K@60Hz)		·DP1.2 最大支持分辨率为 4096×2160@60Hz 或 7680×1080@60Hz, 支持自定义分辨率, 水平最宽 8000 点, 高度最高 4000 点

监视端口		
类型	数量	规格
DVI-D	2	·每个口监视 90 路输入, 两个监视口为复制输出。
RJ45 网口	1	·用于移动端 APP 和 PC 端软件回显画面

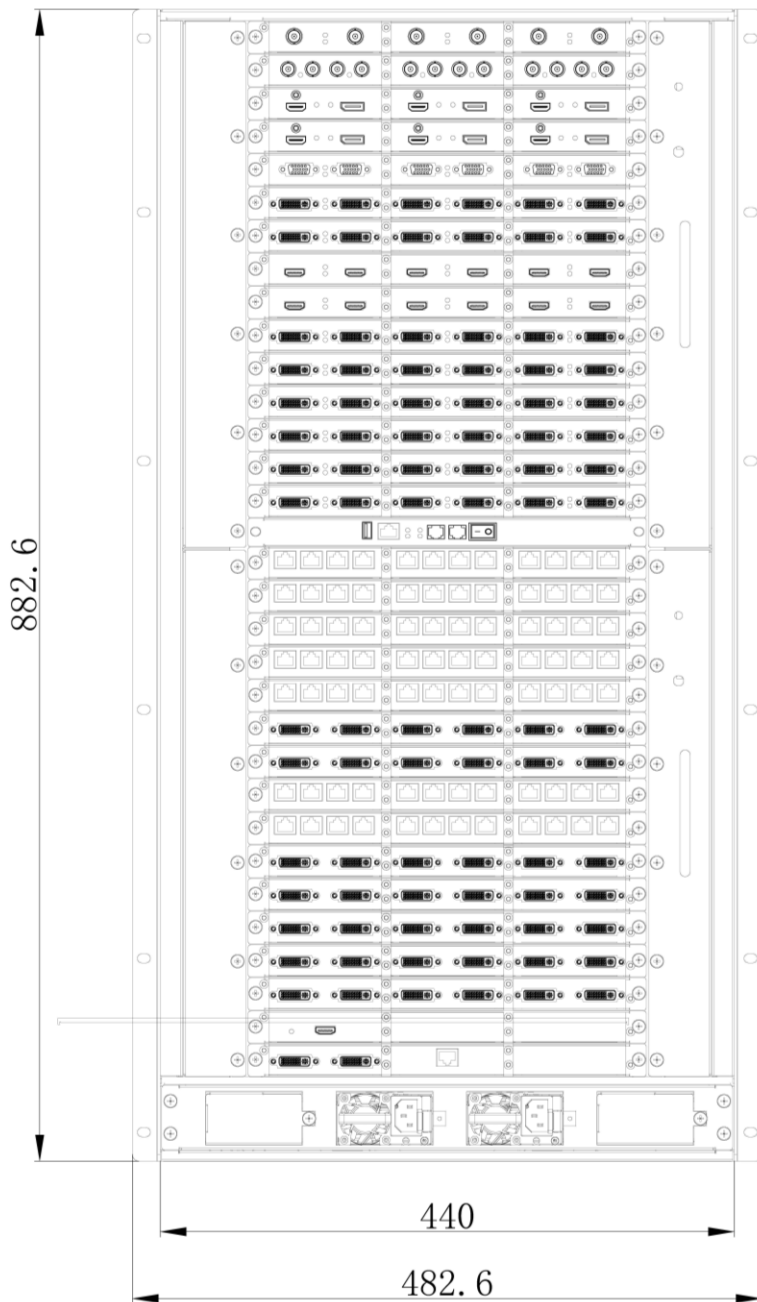
控制端口		
类型	数量	规格
RJ11 (RS-232)	2	数据传输速率为 4800、9600、19200、38400、57600、115200 (BT)
RJ-45	1	100M

整机规范	
输入电源	100-240V AC~50/60Hz 6.6A
工作温度	0-45°C
外形尺寸	482.6×360.6×882.6mm (L×W×H)
净重	60KG
整机功耗	1200W

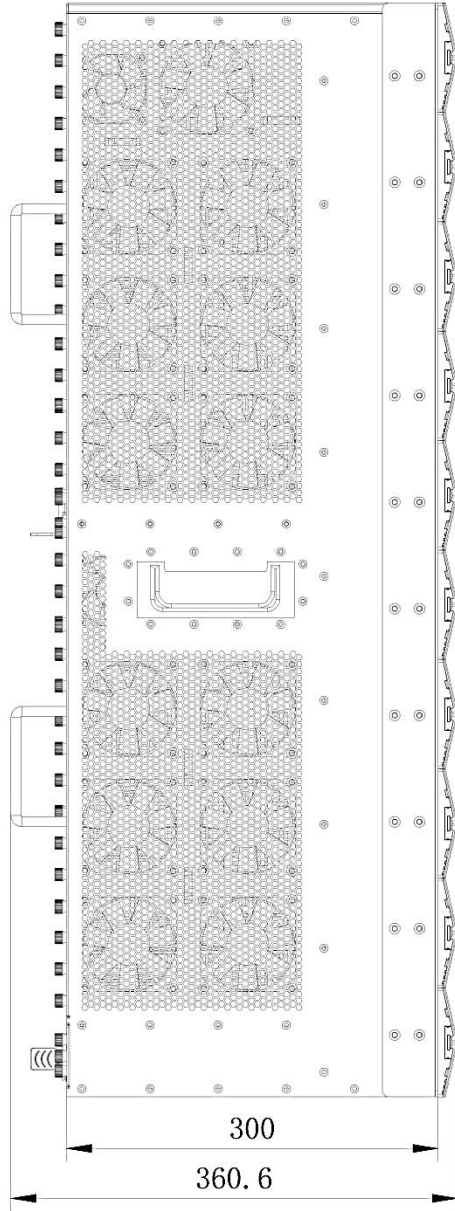
附件：设备尺寸图



前面板尺寸图



后面板尺寸图



侧面尺寸图